



平成30年度 I T講習会 (パソコン講習) のご案内

主催：奈良県スマイルセンター

Word と Excel の習得

希望者には、パソコンの検定試験の受検をお手伝いします。

(Excel®表計算処理技能認定試験 3級)

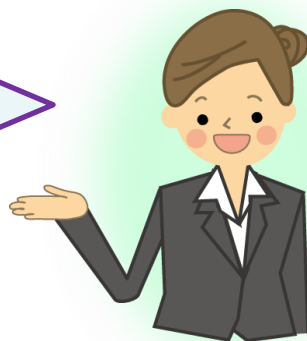
資格が取れば、履歴書の資格欄にも記載できます。

◆ パソコンの苦手意識を克服！

就職活動や仕事で活かせる Word と Excel を学びます。

◆ 毎週土曜日実施

無理なくステップアップのチャンス！



託児つき

日程

会場

◇ 期間 平成30年11月17日(土) ~ 平成31年2月16日(土)

◇ 人材育成・雇用協議会(プルミエスクール) 奈良県橿原市葛本町751-6

◇ 時間 9:30 ~ 16:30 (毎週土曜日9日間)

近鉄「新ノ口駅」徒歩15~20分

※ 休講日 11月24日、12月8日、22日、29日、1月5日

駐車場 あり(30台程度)

募集要項

申込期間

平成30年10月1日(月)~10月31日(水)

定員

24名(応募者が定員を超えた場合は抽選にて受講者を決定します。)

- ・受講料無料 ・テキスト代 3,888円(税込)・検定料 5,800円(希望者のみ)
- ・通学のための交通費は各自ご負担ください。

対象

- ・奈良県に在住する母子家庭の母・父子家庭の父・寡婦の方※
 - ・講習会を活かして就職、転職、キャリアアップを希望する方
- ※寡婦とはかつて母子家庭の母であり現在未婚の方

「e 古都なら」からのお申し込み
(10/31(水)12:00まで)

応募方法

裏面の申込書をスマイルセンターまで送付してください。

※電子申請(「e 古都なら」でも申し込み可能。)

※申込の後、奈良県スマイルセンターにて面談を実施します。

- ・面談は、月曜日~土曜日(祝日を除く)までのご都合のよい日に実施いたします。
- ・出張相談もご利用ください。(要予約、場所・日程は裏面を参照)



託児ルーム

人材育成・雇用協議会(プルミエスクール)に託児ルームを設置します。(裏面参照)

*最大6人まで(ご希望に添えない場合もあります。) 対象：未就学児

受講決定

申込み締め切り後、1週間以内に郵送で受講の可否を通知。

お申し込み・お問合わせ先

奈良県スマイルセンター TEL0742-24-7624 / FAX0742-24-7625

〒630-8325 奈良県奈良市西木辻町93-6 エルトピア奈良内 平日・土曜日：9:00~17:00、休業日：日・祝日
<http://www1.odn.ne.jp/smile-center/>

奈良県スマイルセンターは、就業相談から就業支援講習会の実施、就業情報の提供などをワンストップサービスで行うために、奈良県・奈良市が実施主体として開設した「母子家庭等就業・自立支援センター」です